




WORLD STUDIES
SOGGIORNI LINGUISTICI

SOGGIORNI LINGUISTICI DI FRANCESE E SPAGNOLO

per studenti di 16+ anni
2025

Francia
Svizzera Francese
Guadalupa
Spagna



Studiare una lingua ... l'investimento per la vostra vita!

*Il vostro corso di lingua
in ottime scuole e bellissime città,
per un'esperienza davvero
arricchente ed indimenticabile ...*

La World Studies è specializzata nell'organizzazione di soggiorni linguistici all'estero dal 1996. La nostra esperienza nel settore dei corsi di lingua è ben consolidata. Desideriamo che possiate trarre grandi vantaggi dal vostro soggiorno di studio, sia per quanto riguarda l'apprendimento della lingua, sia a livello sociale e culturale. In fase di consulenza vi dedicheremo perciò il tempo necessario, in quanto sappiamo che ognuno ha le sue necessità, i suoi scopi da raggiungere e i suoi desideri da realizzare. Anche quando sarete all'estero per il vostro soggiorno linguistico, rimarremo a vostra disposizione.

Cordialmente,

WORLD STUDIES
soggiorni linguistici

LE SCUOLE

Le scuole

Tutte le scuole da noi proposte sono qualificate e riconosciute dalle competenti autorità locali, le quali ne controllano e ne garantiscono la qualità. Gli istituti offrono un ottimo insegnamento con moderni metodi didattici; in genere dispongono di una fornita biblioteca, laboratorio linguistico, aula computer con accesso ad internet, Wi-Fi gratuito e sala pausa dove potersi intrattenere con i compagni di scuola. Alcune scuole dispongono pure della mensa o di un piccolo snack bar.

Arrivo e partenza

Il giorno di arrivo nel luogo scelto è generalmente la domenica e quello di partenza il sabato. È comunque possibile anticipare l'arrivo e/o posticipare la partenza, pagando i giorni supplementari di alloggio.

Gli insegnanti

Gli insegnanti sono madrelingua, specializzati e con una solida formazione nell'insegnamento agli studenti stranieri. Con competenza ed entusiasmo vi insegneranno, vi aiuteranno e vi seguiranno durante tutto il vostro periodo di studio.

Il primo giorno di corso

Il primo giorno di corso, generalmente il lunedì, sarete sottoposti ad un test di valutazione scritto e orale, il cui scopo è quello di inserirvi nella classe più adatta ed appropriata al vostro livello linguistico. A questo proposito vi consigliamo, se ne avrete il tempo, di "rinfrescare" le vostre nozioni prima della partenza, così da poter essere inseriti in una classe di buon livello. Generalmente durante questa giornata viene anche consegnato del materiale informativo relativo al programma scolastico e a tutto quanto c'è da sapere per un proficuo e buon soggiorno di studio. Alcune scuole propongono pure una visita della città e dei dintorni.

Le classi

Il numero degli iscritti per classe varia, in media sono dodici, al massimo si raggiungono le diciotto unità, a dipendenza da quanto stabilito da ogni singola scuola. Questo assicura il costante coinvolgimento ed il dialogo. In classe si parlerà solo la lingua che si sta apprendendo.

Il mondo in classe

Tutte le scuole sono frequentate da studenti che provengono dal mondo intero. Le percentuali di ogni singola nazione presente nelle scuole varia a dipendenza del periodo dell'anno. La presenza dei nostri studenti nelle scuole permette di avere un buon mix di nazionalità in classe.

Il materiale di studio

È consigliato prendere con sé un buon vocabolario, eventualmente un libro di grammatica, astuccio e quaderno per gli appunti. Alcune scuole nel prezzo del corso hanno già incluso i libri di testo e/o il materiale di studio; altre provvederanno ad informare gli studenti su quali libri di studio acquistare.

Il tempo libero

Tutte le scuole propongono, dopo le lezioni, un programma di gite, visite ai luoghi di interesse, feste, attività sportive, film ed occasioni per socializzare con gli altri studenti e per conoscere meglio il paese nel quale si sta soggiornando. L'istituto vi aiuterà inoltre volentieri nel caso di problemi particolari oppure semplicemente per consigliarvi un buon ristorante o dove poter praticare i vostri sport preferiti.

Certificato finale

Ogni scuola rilascia un attestato finale di frequenza al corso, che certifica anche il livello raggiunto ed il periodo nel quale si è svolto il corso. È comunque necessario frequentare il corso regolarmente, almeno nella misura dell'80%, per poter ricevere il certificato finale di partecipazione.

Associazioni di controllo qualità

Tutte le nostre scuole partner aderiscono ad almeno un'associazione di controllo che ne certifica la qualità e ne garantisce così un alto standard di servizi.



I CORSI

Ogni scuola offre diversi corsi e diversi metodi. La scelta del corso dipende essenzialmente dal vostro scopo, dal vostro livello linguistico, dai vostri interessi e dal tempo a vostra disposizione. Le informazioni sotto elencate vi daranno un'idea generale; vi consigliamo però vivamente un colloquio personale con noi. La nostra esperienza ci ha infatti dimostrato che una consulenza approfondita ed accurata è sempre un'ottima premessa affinché il soggiorno di studio sia proficuo e piacevole.

Corso standard

Questo corso è ideale per chi desidera o necessita di acquisire o migliorare una conoscenza linguistica generale senza per questo rinunciare al tempo libero; le lezioni per settimana sono generalmente 20.

Corso intensivo o super intensivo

Questi corsi sono impegnativi, particolarmente indicati per chi, per ragioni professionali o di studio deve raggiungere precisi obiettivi nell'apprendimento della lingua. In questo tipo di corso si effettua un recupero totale della grammatica abbinato al potenziamento dell'abilità di espressione orale attraverso discussioni di gruppo, situazioni simulate ed approfondimento di argomenti; le lezioni per settimana sono dalle 25 alle 30.

Corso preparazione esami

La maggior parte delle scuole organizzano corsi specifici di preparazione ai più importanti attestati di conoscenza della lingua. Questi diplomi sono molto apprezzati anche dai datori di lavoro. Alcuni certificati permettono inoltre di poter frequentare l'università all'estero. I tempi necessari per la preparazione variano a dipendenza dall'esame scelto; le lezioni per settimana sono dalle 20 alle 30.

Corso business

Corsi in piccoli gruppi indirizzati a coloro che necessitano di sviluppare la conoscenza della lingua usata nel commercio, per uso professionale.

Corso combinato

Durante la mattina si segue un corso "standard" con la classe ed il pomeriggio si può scegliere tra una o più lezioni supplementari individuali che hanno come finalità l'arricchimento di una fraseologia specifica.

Corso individuale

Si tratta di un corso "full immersion" dedicato ad un singolo partecipante che desidera o necessita ottenere il massimo risultato in modo veloce ed efficace. Il programma viene stabilito giornalmente con l'insegnante, in base alle precise esigenze dello studente.

Corso + stage

Alcune scuole offrono la possibilità, dopo un periodo di corso ed a condizione che il livello della lingua sia almeno intermedio, di partecipare ad uno stage professionale, la cui durata varia. Lo stage professionale permette di mettere in pratica e migliorare le proprie conoscenze linguistiche nell'ambito del mondo del lavoro. Lo stage professionale generalmente non è retribuito.

Corso a casa dell'insegnante

Questo corso è indirizzato a chi desidera o necessita di una vera immersione nella lingua ed ha anche piacere a condividere la propria giornata con l'insegnante. È consigliato a persone molto motivate con esigenze specifiche, che non desiderano necessariamente il contatto con la scuola e con gli altri studenti.

I LIVELLI

Classificazione secondo il "Portfolio europeo delle lingue".

Elementare A1

Riesce a comprendere e ad utilizzare espressioni familiari di uso quotidiano e formule molto comuni per soddisfare bisogni di tipo concreto. Sa presentare se stesso/a e altri ed è in grado di porre domande su dati personali e rispondere a domande analoghe (il luogo dove abita, le persone che conosce, le cose che possiede). È in grado di interagire in modo semplice purché l'interlocutore parli lentamente e chiaramente e sia disposto a collaborare.

Elementare A2

Riesce a comprendere frasi isolate ed espressioni di uso frequente relative ad ambiti di immediata rilevanza (ad es. informazioni di base sulla persona e sulla famiglia, acquisti, geografia locale, lavoro). Riesce a comunicare in attività semplici e di routine che richiedono solo uno scambio di informazioni semplice e diretto su argomenti familiari e abituali. Riesce a descrivere, in termini semplici, aspetti del proprio vissuto e del proprio ambiente ed elementi che si riferiscono a bisogni immediati.

Intermedio B1

È in grado di comprendere i punti essenziali di messaggi chiari in lingua standard su argomenti familiari che affronta normalmente al lavoro, a scuola, nel tempo libero, ecc.. Se la cava in molte situazioni che si possono presentare viaggiando in una regione dove si parla la lingua in questione. Sa produrre testi semplici e coerenti su argomenti che gli siano familiari o siano di suo interesse. È in grado di descrivere esperienze e avvenimenti, sogni, speranze, ambizioni, di esporre brevemente ragioni e dare spiegazioni su opinioni e progetti.

Intermedio B2

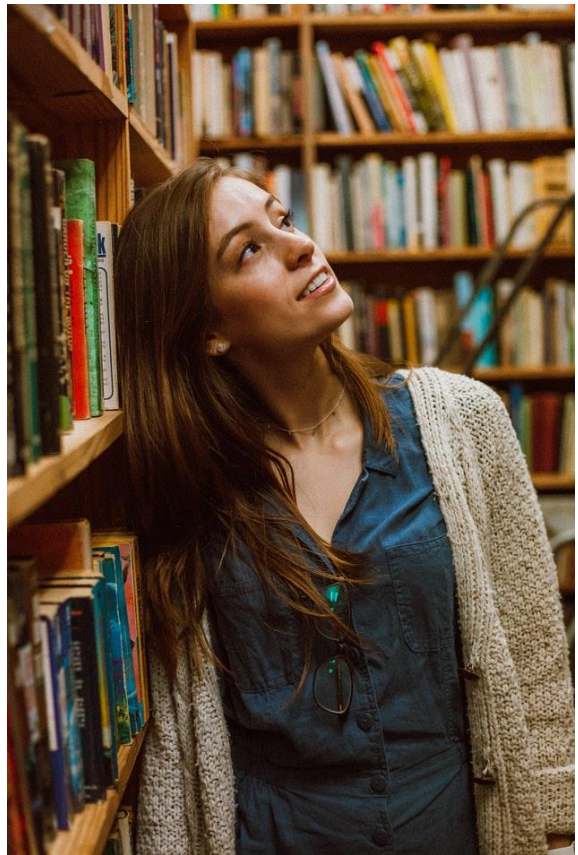
È in grado di comprendere le idee fondamentali di testi complessi su argomenti sia concreti sia astratti, comprese le discussioni tecniche nel proprio settore di specializzazione. È in grado di interagire con relativa scioltezza e spontaneità, tanto che l'interazione con un parlante nativo si sviluppa senza eccessiva fatica e tensione. Sa produrre testi chiari e articolati su un'ampia gamma di argomenti ed è in grado di esprimere un'opinione su un argomento d'attualità, esponendo i pro e i contro e le diverse opzioni.

Avanzato C1

È in grado di comprendere un'ampia gamma di testi complessi e piuttosto lunghi e ne sa ricavare anche il significato implicito. Si esprime in modo scorrevole e spontaneo, senza un eccessivo sforzo. Usa la lingua in modo flessibile ed efficace per scopi sociali, accademici e professionali. Sa produrre testi chiari, ben strutturati ed articolati su argomenti complessi.

Avanzato C2

È in grado di comprendere senza sforzo praticamente tutto ciò che ascolta o legge. Sa riassumere informazioni tratte da diverse fonti, orali e scritte, ristrutturando in un testo coerente le argomentazioni e le parti informative. Si esprime spontaneamente, in modo molto scorrevole e preciso anche in situazioni assai complesse.



GLI ESAMI

Gli esami della lingua francese

Diplôme d'Etudes en Langue Française (DELF) B1-B2

Diploma riconosciuto a livello internazionale e ben apprezzato dai datori di lavoro.

Diplôme Approfondi de Langue Française (DALF) C1-C2

Diploma riconosciuto a livello internazionale e necessario per poter frequentare un'università francese.

Test de connaissance du Français (TCF) B1-C2

Esame a punteggio, valido 2 anni, che attesta il vostro livello linguistico di francese generale. Questo esame dà la possibilità di accedere alle università francesi.

Gli esami della lingua spagnola

Diploma de Español como Lengua Extranjera (D.E.L.E.) B1-C2

Il D.E.L.E. è un diploma riconosciuto internazionalmente che dà anche la possibilità di frequentare un'università in Spagna o di lavorare dove si parla spagnolo.

L'ALLOGGIO

La famiglia ospitante

Questa possibilità è la più consigliata, in quanto consente di esercitare la lingua in modo continuo. Le famiglie sono accuratamente selezionate da ogni singola scuola e vengono costantemente controllate. Chi sceglie questa soluzione deve comunque sapersi adeguare ad una vita quotidiana con abitudini diverse, tenendo inoltre presente che la cucina di tipo locale è spesso molto differente da quella a cui si è abituati. Generalmente si può optare per una camera singola o doppia, con colazione, con mezza pensione o con pensione completa. Nella maggiore parte dei casi, soprattutto nelle grandi città, per raggiungere la scuola è necessario utilizzare i mezzi pubblici di trasporto e si dovrà calcolare un viaggio da 30 a 50 minuti. Di regola, se non esplicitamente richiesto, studenti della stessa lingua madre non alloggiano presso la stessa famiglia.

La residenza studentesca e l'ostello

La sistemazione in residenza studentesca o in un ostello permette maggiore indipendenza. Questa soluzione privilegia la vita di gruppo. In genere le camere sono arredate in maniera sobria ed essenziale. Solitamente i servizi e le cucine sono ai piani.

L'appartamento / monolocale

È la soluzione ideale per chi desidera vivere il soggiorno di studio in maniera molto indipendente. L'alloggio in appartamento è particolarmente indicato per una coppia o un gruppo di amici che hanno pianificato un periodo di studio di lunga durata. Alcune scuole offrono i propri appartamenti; altre consigliano di prenotare per alcune settimane un alloggio alternativo da loro offerto ed in seguito di cercare direttamente sul posto un appartamento adatto alle proprie esigenze.

L'alloggio organizzato personalmente

Se lo desiderate, potete iscrivervi solo al corso di lingua ed organizzare personalmente l'alloggio. Alla World Studies pagherete solo il prezzo del corso di lingua, senza alcun supplemento.

Il trasferimento dall'aeroporto/stazione all'alloggio

Per il giorno di arrivo le scuole organizzano il trasferimento dall'aeroporto o dalla stazione all'alloggio prescelto. Ci si può comunque recare all'alloggio con un mezzo di trasporto pubblico o con un taxi.

QUALITÀ E PREZZI TRASPARENTI

La nostra esperienza

Con piacere possiamo affermare che la maggior parte dei nostri clienti si rivolge a noi perché consigliati da un amico, da un parente o da un collega di lavoro che nel passato ha frequentato il suo corso di lingua all'estero con World Studies. Affidatevi con tutta tranquillità l'organizzazione del vostro soggiorno di studio. La nostra lunga esperienza è sinonimo di qualità e di professionalità.

Vi garantiamo qualità e prezzi originali

Collaboriamo da molti anni con le nostre scuole partner; ciò garantisce un servizio di qualità ai nostri clienti. Inoltre, i numerosi feedback degli studenti offrono l'opportunità di un costante controllo delle singole prestazioni. Offriamo da sempre i prezzi originali dei corsi di lingua di ogni scuola. È per questo motivo che nel nostro catalogo e sul nostro sito i prezzi sono nella valuta originale del paese in questione. Lo stesso prezzo della scuola all'estero è offerto dalla World Studies in Svizzera. Possiamo così garantire i prezzi migliori e più convenienti anche rispetto ad altri offerenti.

L'ISCRIZIONE

Quando è meglio iscriversi e come iscriversi?

Se avete già deciso di partire, non aspettate l'ultimo momento per iscrivervi. Iscrivendovi con diverse settimane di anticipo, ci sarà più tempo a disposizione per tutte le pratiche amministrative. Anche le vostre esigenze concernenti l'alloggio potranno essere soddisfatte più facilmente. Potete iscrivervi direttamente tramite il nostro sito in internet <https://worldstudies.ch/iscrizione/>. Restiamo volentieri a vostra disposizione nel caso di domande o dubbi nel completare il formulario di iscrizione online. Se per motivi privati o professionali potete iscrivervi solo all'ultimo momento, potrete contare sulla nostra organizzazione, senza alcun supplemento di prezzo.

Il vostro feedback è importante

Una volta concluso il vostro corso di lingua, aspettiamo con piacere il vostro feedback. La vostra opinione è preziosa!

Il vostro corso di lingua nel 2026

Nel presente catalogo vi sono i prezzi e le informazioni di ogni singola scuola per l'anno 2025. Se è vostra intenzione organizzare il soggiorno di studio per l'anno 2026, tutte le informazioni qui raccolte vi saranno utili per un primo approccio. Dal mese di agosto 2025 in poi, saremo in grado di darvi esaurienti informazioni per l'anno 2026.

INFORMAZIONI UTILI

Il vostro viaggio

Potrete organizzare il vostro viaggio personalmente. Avremo bisogno di sapere i dettagli del vostro viaggio, così da poterlo comunicare alla scuola. Si consiglia di iscriversi prima al corso e poi di prenotare il viaggio.

Documenti di viaggio

In Francia e Spagna, per i cittadini svizzeri e dell'Unione Europea, è possibile viaggiare anche solo con la carta d'identità e non è necessario un visto. Ricordarsi di avere con sé, a portata di mano, la conferma di iscrizione al corso e la conferma dell'alloggio.

Assicurazione annullamento-rimpatrio e cassa malati

Vi consigliamo di stipulare un'assicurazione che copra le spese di annullamento del viaggio in caso di malattia grave, incidente o di un rimpatrio imprevisto e di contattare la vostra cassa malati per verificare la copertura all'estero.

Spese personali

La quota per le spese personali è molto soggettiva e dipende dal luogo prescelto per lo studio della lingua, dal trattamento previsto e dalle proprie esigenze. Oltre a ciò, si devono considerare anche le spese di trasporto nella località di soggiorno. Indicativamente suggeriamo di calcolare un importo per settimana di CHF 170/230.

Mezzi di pagamento

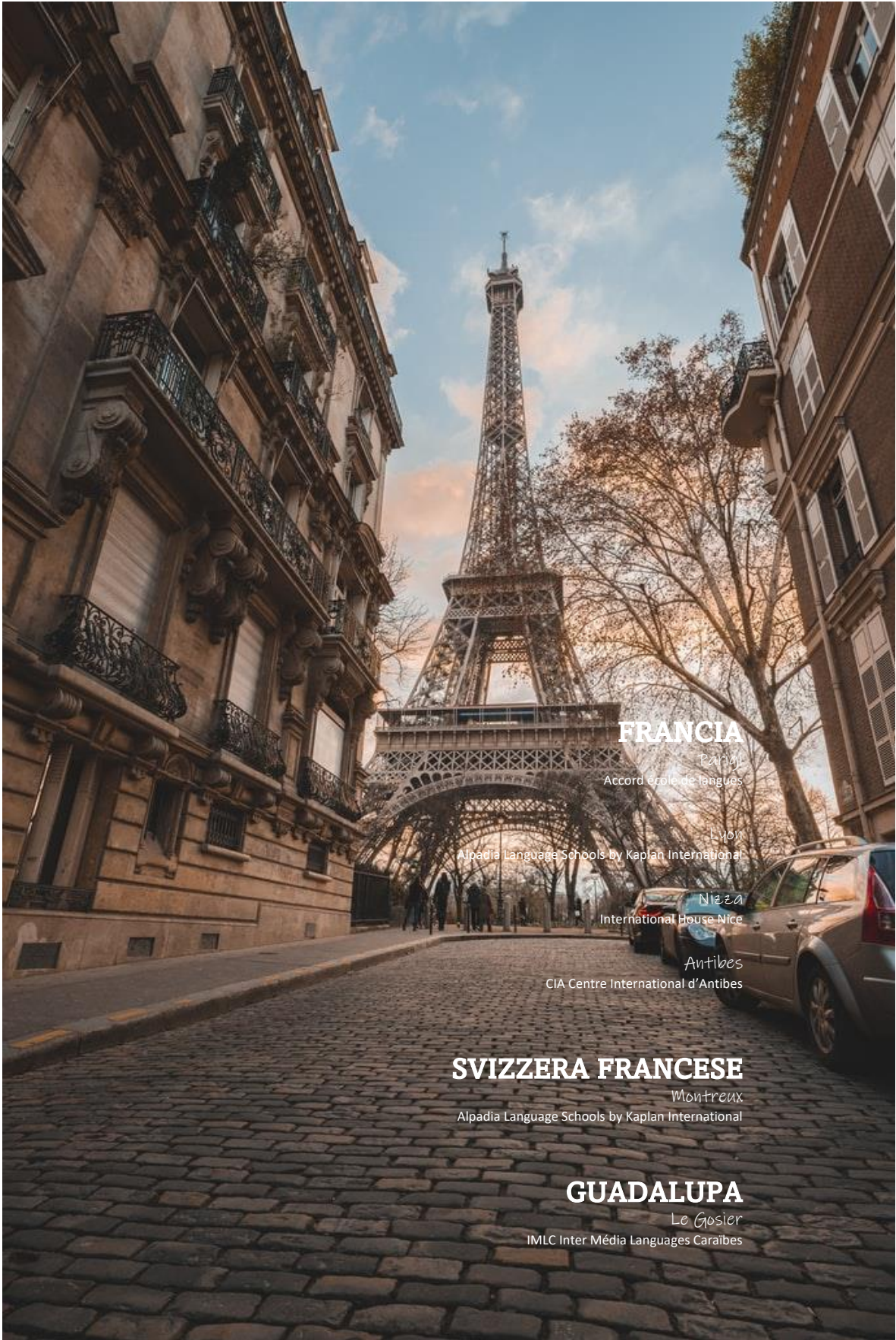
È consigliabile avere con sé, oltre ai contanti anche una carta di credito. Per soggiorni di lunga durata, è generalmente possibile aprire un conto bancario sul posto; ci si dovrà comunque informare direttamente presso una banca del luogo.

Corrente elettrica

Generalmente è necessario un adattatore, facilmente acquistabile in un grande magazzino in Svizzera/Italia, in Francia o in Spagna.

Ambasciate / Consolati

In ogni paese nel quale desiderate studiare c'è un consolato oppure un'ambasciata di Svizzera, d'Italia, ecc.. Nel caso di smarrimento o di furto del passaporto ci si dovrà rivolgere subito all'ambasciata/consolato.



FRANCIA

Parigi
Accord école de langues

Lyon

Alpadia Language Schools by Kaplan International

Nizza

International House Nice

Antibes

CIA Centre International d'Antibes

SVIZZERA FRANCESE

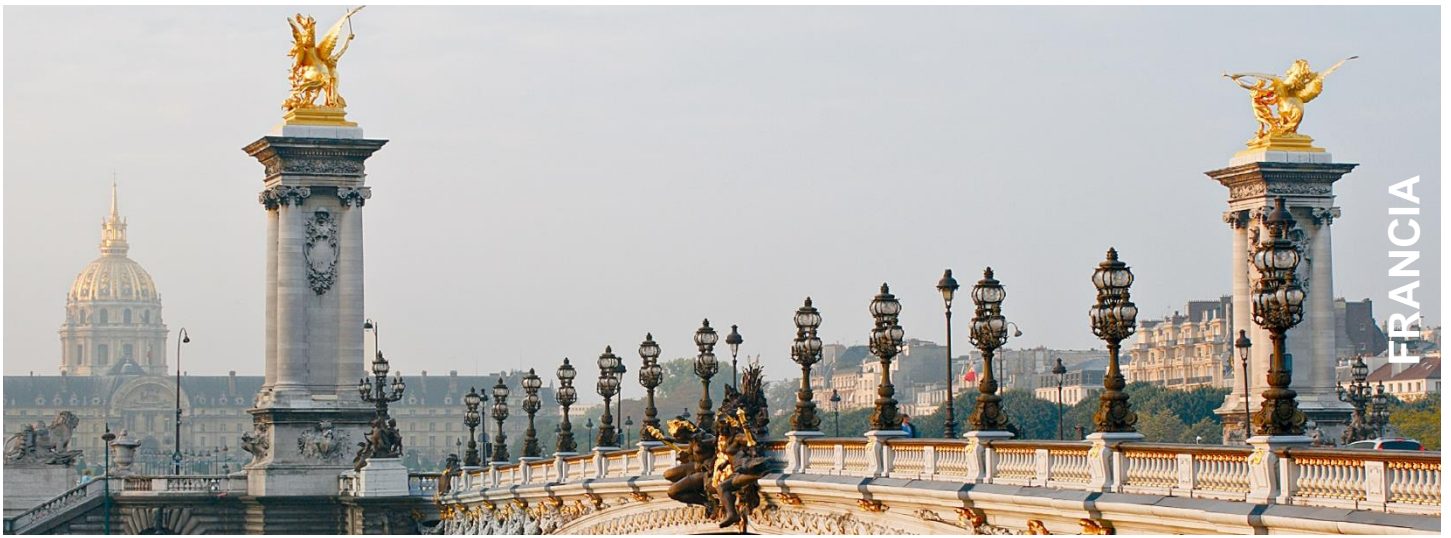
Montreux

Alpadia Language Schools by Kaplan International

GUADALUPA

Le Gosier

IMLC Inter Média Languages Caraïbes



FRANCIA

PARIGI

Accord Ecole de Langues

Prezzi in EURO

Parigi, è la città dalle mille attrazioni e non ha bisogno di essere presentata; la torre Eiffel, il museo del Louvre, i Champs-Élysées, la cattedrale di Notre-Dame, la chiesa del Sacré-Coeur ... sono solo alcuni dei luoghi di interesse da visitare.

LA SCUOLA

L'Accord école de langues, fondata nel 1988, si trova vicino ai "Champs de Mars" e alla "Tour Eiffel". Dispone di 12 aule climatizzate, aula per lo studio indipendente, aula computer con accesso ad internet e connessione Wi-Fi gratuiti, distributori di bevande e snacks. La scuola organizza regolarmente un programma interessante di attività culturali ed escursioni.

TRASFERIMENTO

AEROPORTO/STAZIONE-ALLOGGIO

Aeroporti di Parigi (Orly e Charles De Gaulle) **230.--**
Stazioni di Parigi **190.--**

Arrivo presso l'alloggio tra le 10.00 e le 20.00

GIORNI FESTIVI

01.01/21.04/01.05/08.05/29.05/14.07/15.08/11.11
e dal 13.12 al 04.01.26 per vacanze di Natale

I CORSI

Età minima: 16 anni

Livello: da principiante ad avanzato

Inizio corsi 2025: ogni lunedì

Inizio corsi per principianti:

06.01/03.02/03.03/07.04/05.05/02.06/07.07/04.08/
01.09/06.10/03.11

Corso & orario:

standard – 26 lezioni a settimana

LU-VE 09.00-13.00

intensivo – 30 lezioni a settimana

LU-VE 09.00-13.00 + 14.00-17.00 (1 pomeriggio)

super intensivo – 34 lezioni a settimana

LU-VE 09.00-13.00 + 14.00-17.00 (2 pomeriggi)

Durata di ogni lezione: 45 minuti

Classe: massimo 14 studenti

Settimane di studio	26 lez.	30 lez.	34 lez.
2	820.--	890.--	950.--
3	1230.--	1335.--	1425.--
4	1640.--	1780.--	1900.--
6	2340.--	2550.--	2730.--
8	3120.--	3400.--	3640.--
10	3700.--	4050.--	4350.--
12	4440.--	4660.--	5220.--
16	5600.--	6160.--	6640.--
20	7000.--	7700.--	8300.--
24	8400.--	9240.--	9960.--
36	12600.--	13860.--	14940.--

- Tassa di iscrizione **60.--**
- Materiale di studio **incluso**

ALLOGGIO

• In famiglia

camera singola, colazione a settimana **370.--**

camera singola, colazione con possibilità di cucinare a settimana **420.--**

camera singola, ½ pensione a settimana **500.--**

• In famiglia V.I.P.

camera singola con bagno e ½ pensione a settimana **590.--**

• Supplementi dieta speciale a settimana **100.--**

• In appartamento (18+ anni)

Aparthotel Adagio Maisons Alfort

Monocale con piccola cucina, bagno privato, TV, Wi-Fi a circa 30 minuti di trasporto pubblico dalla scuola.

a settimana **690.--**

Tassa di soggiorno per chi risiede nell'Aparthotel. Da pagare direttamente presso la residenza all'arrivo.

• Tassa collocamento **100.--**

ALTRI CORSI

• Lezioni individuali

• Preparazione esami DELF o DALF

26 lezioni di francese generale + 8 lezioni (due pomeriggi) di preparazione agli esami

• Corsi Plus

26 lezioni in gruppo + a scelta:

- 5/10/20 lezioni individuali
- 8 lezioni di conversazione/comunicazione
- 8 lezioni grammatica e scrittura
- 8 lezioni di cultura francese

• Francese commerciale

26 lezioni di francese generale il mattino + 16 lezioni di francese commerciale il pomeriggio con max. 3 studenti per classe

• Francese per la legge

26 lezioni di francese generale il mattino + 16 lezioni di francese per la legge il pomeriggio con max. 3 studenti per classe, date fisse





LYON

Alpadia Language School by Kaplan International

Prezzi in EURO

Con un passato storico di duemila anni, Lione saprà certamente conquistare gli appassionati di viaggi e cultura, ma anche i buongustai troveranno pane per i loro denti in quella che è considerata la capitale gastronomica francese. E per gli amanti della vita all'aria aperta, non c'è niente di meglio del magnifico e centralissimo Parc de la Tête d'Or. Oltre a queste attrazioni la campagna è appena fuori città, soprattutto lungo le sponde del Rodano, è una meta ideale per una passeggiata, una gita in bicicletta o una degustazione degli ottimi Beaujolais prodotti dalle cantine della zona.

LA SCUOLA

Il centro studi di Lyon dispone di 5 aule ed alcune aule esterne, che distano al massimo 10 minuti dalla sede principale; offre un ambiente vivace e coinvolgente ideale per imparare il francese. Con ottimi insegnanti che sanno come motivare gli studenti e rendere le lezioni divertenti, troverai un'atmosfera accogliente e un corso altamente interattivo da cui potrai trarre il massimo profitto. La scuola si trova nel centro di Lyon, cuore pulsante della cultura e della vita notturna, in un splendido edificio dell'Ottocento situato sulla "Presqu'île", penisola affacciata sul Rodano, poco distante dalla Saona. Grazie alla rete Wi-Fi, potrai leggere la tua posta elettronica e navigare gratuitamente da uno dei computer della scuola. Dopo le lezioni potrai immergerti nell'atmosfera cittadina, nei numerosi ristoranti e caffè della zona ed avrai accesso diretto alle migliori aree pedonali per lo shopping; autobus e metropolitana distano meno di cinque minuti a piedi.

TRASFERIMENTO

AEROPORTO / STAZIONE-ALLOGGIO

Dall'aeroporto di Lyon Saint-Exupéry **160.--**
Dalla stazione **80.--**

Arrivo presso l'alloggio tra le 10.00 e le 19.00

GIORNI FESTIVI

01.01/21.04/01.05/08.05/29.05/09.06/14.07/15.08/
01.11/11.11 e dal 22.12. al 04.01.26 per vacanze di
Natale



I CORSI

Età minima: 16 anni

Livello: da principiante ad avanzato

Inizio corsi 2025: ogni lunedì

Inizio corsi per i principianti:

06.01/03.02/03.03/07.04/05.05/02.06/30.06/04.08/
01.09/06.10/03.11/01.12

Corso & orario:

standard – 20 lezioni a settimana

LU-VE 09.00-12.15 o 15.05-18.20

intensivo – 25 lezioni a settimana

LU-VE 09.00-12.15 + 13.20-14.05 o

LU-VE 13.20-14.05 + 15.05-18.20

super intensivo – 30 lezioni a settimana

LU-VE 09.00-12.15 + 13.20-14.55 o

LU-VE 13.20-18.20

Durata di ogni lezione: 45 minuti

Classe: massimo 12 studenti

Settimane di studio	20 lez.	25 lez.	30 lez.
2	480.--	620.--	740.--
3	720.--	930.--	1110.--
4	920.--	1180.--	1440.--
6	1380.--	1770.--	2160.--
8	1680.--	2200.--	2720.--
10	2100.--	2750.--	3400.--
12	2400.--	3120.--	3960.--
16	3200.--	4160.--	5280.--
20	4000.--	5200.--	6600.--
24	4680.--	6120.--	7800.--
36	6840.--	8820.--	11520.--

- Tassa di iscrizione **90.--**
- Materiale di studio **incluso**
- Supplemento 16.06-15.08 a settimana **35.--**

Corso di 25 lezioni a settimana

20 lezioni di francese generale +
5 lezioni sulla comunicazione/conversazione

Corso di 30 lezioni a settimana

20 lezioni di francese generale +
5 lezioni sulla comunicazione/conversazione +
5 lezioni sulla comunicazione scritta (max. 8 studenti/classe)

ESAMI DELF / DALF

Esami offerti: DELF B2 / DALF C1

Date inizio corsi: 20.01/17.02/28.04/26.05/30.06/
28.07/15.09/13.10/10.11

Corso: 4 settimane

20 lezioni di francese generale +
10 lezioni* di preparazione agli
esami (*max. 8 studenti)

Date esami scritti*:

DELF B2 12.02/12.03/21.05/18.06/23.07/
20.08/08.10/05.11/03.12

DALF C1 13.02/13.03/22.05/19.06/24.07/
21.08/09.10/06.11/04.12

*esami orali ca. una settimana prima o
dopo quelli scritti

Costo corso: **1640.--**

Suppl. 16.06-15.08: **35.--** a settimana

Tassa di iscrizione: **90.--**

Tassa esame: B2 **190.--** / C1 **220.--**

ALLOGGIO

▪ In famiglia

camera singola con colazione

2-3 settimane a settimana **225.--**

4-7 settimane a settimana **215.--**

8+ settimane a settimana **205.--**

camera singola con mezza pensione

2-3 settimane a settimana **285.--**

4-7 settimane a settimana **270.--**

8+ settimane a settimana **255.--**

▪ Supplemento

dieta speciale

colazione a settimana **20.--**

mezza pensione a settimana **35.--**

Camera doppia disponibile se due persone viaggiano assieme per lo stesso periodo e per lo stesso numero di settimane. Richiedere i prezzi.

▪ In appartamento (18+ anni)

Diversi tipi di appartamenti con ca. 4 camere; bagno e cucina condivisi, Wi-Fi, locale lavanderia. A ca. 20 minuti di cammino dalla scuola.

camera singola

2-3 settimane a settimana **275.--**

4-7 settimane a settimana **255.--**

8+ settimane a settimana **235.--**

pulizia finale **60.--**

▪ Supplemento

bagno privato a settimana **20.--**

▪ In residenza studentesca (18+ anni)

Monocalci con letto singolo, bagno, angolo cucina, Wi-Fi presso diverse residenze; a ca. 25 minuti di mezzo pubblico dalla scuola.

2-3 settimane a settimana **300.--**

4-7 settimane a settimana **280.--**

8+ settimane a settimana **260.--**

pulizia finale **95.--**

▪ Supplemento

per tutti gli alloggi 15.06-16.08 a settimana **35.--**

ALTRI CORSI

▪ Lezioni individuali

▪ Corsi combinati

20 lezioni in gruppo + 5/10 lezioni individuali a settimana

▪ Language Study + Work Experience

minimo 12 settimane di corso standard, livello B2, età 18+, durata massima lavoro 3 mesi





NIZZA

International House Nice

Prezzi in EURO

Nizza, città di circa 400'000 abitanti offre ai suoi visitatori ogni infrastruttura per un piacevole soggiorno. È famosa per il suo clima mite durante tutto l'anno e per le possibilità di visitare luoghi interessanti come St. Tropez, Cannes e Montecarlo.

LA SCUOLA

L'International House di Nizza, fondata nel 1984, è situata al primo piano di un edificio in "Rue Rossini" nel "quartier des musiciens". Dispone di 15 aule moderne e spaziose, grande sala per le pause con distributori di bevande e snacks e Wi-Fi gratuito in tutto l'edificio. A pochi minuti di cammino si raggiunge il mare, la bella e caratteristica Vieux Nice, l'Avenue Jean Médecin con i suoi negozi, il centro con tanti ristoranti e caffetterie.

TRASFERIMENTO

AEROPORTO/STAZIONE-ALLOGGIO

Dall'aeroporto/stazione di Nizza alla famiglia	42.--
alla residenza o appartamento	59.--

Arrivo presso l'alloggio domenica tra le 09.00 e le 21.00

GIORNI FESTIVI

01.01/18.04/21.04/01.05/08.05/29.05/09.06/14.07/15.08/11.11/25.12/26.12

I CORSI

Età minima: 16 anni

Livello: da principiante ad avanzato

Inizio corsi 2025: ogni lunedì

Inizio corsi per principianti:

06.01/03.02/03.03/31.03/05.05/02.06/30.06/04.08/

01.09/06.10/03.11

Corso & orario:

standard – 20 lezioni a settimana

LU-VE 09.00-12.00 o 13.30-16.30

intensivo – 20+4 lezioni a settimana

LU-VE 09.00-12.00 + 13.30-15.00 (2 pomeriggi)

Durata di ogni lezione: 45 minuti

Classe: massimo 10 studenti

Settimane di studio	20 lezioni	20+4 lezioni
2	578.--	1018.--
3	777.--	1407.--
4	1036.--	1876.--
6	1554.--	2814.--
8	2072.--	3752.--
10	2350.--	
12	2820.--	
16	3440.--	
20	4300.--	
24	5160.--	
36	7740.--	

- Tassa di iscrizione 60.-- escluso
- Materiale di studio
- Supplemento per tutti i tipi di corsi
02.06-29.08 a settimana 10.--

Il corso 24 lezioni a settimana consiste in 20 lezioni in gruppo + 4 lezioni individuali di francese generale a settimana

ALLOGGIO

▪ In famiglia

camera singola o doppia con ½ pensione tutta la settimana

camera singola	a settimana	315.--
camera doppia	a settimana	259.--

▪ In residenza (18+ anni)

Studéa Riquier Residence
monocale

a ca. 3 km dalla scuola, raggiungibile con il bus o il tram.

giugno, luglio, agosto	a settimana, da	259.--
resto dell'anno	a settimana, da	229.--

Ségarane Residence

solo luglio e agosto

camera singola con bagno e angolo cucina, Wi-Fi; a ca. 2 km dalla scuola, raggiungibile sia a piedi, sia con il tram.

a settimana, da 295.--



ALTRI CORSI

- Corso di 30 lezioni a settimana
20 lezioni di francese generale + 10 lezioni individuali a settimana durante 5 pomeriggi
- Corso di preparazione agli esami DELF e DALF
20 lezioni di francese generale + 4 lezioni individuali a settimana durante due pomeriggi
- Lezioni individuali
10 / 20 lezioni a settimana



ANTIBES

CIA Centre International d'Antibes

Prezzi in EURO validi per iscrizioni fino al 01.03.2024

Antibes, con Juan-Les-Pins conta circa 70'000 abitanti. È una bella città della Costa Azzurra a 17 km da Nizza. La zona a sud del porto conserva ancora il suo aspetto antico. Il Castello Grimaldi del XIV-XV secolo ospita un museo dedicato a Picasso. Famoso è il festival internazionale di jazz che si tiene ogni estate in città. Antibes offre ai suoi visitatori numerosi pub, pizzerie, discoteche e negozi.

LA SCUOLA

Il Centre International d'Antibes fondato nel 1985, è situato in un bell'edificio "Le Château" di stile provenzale circondato da un grande giardino, in una zona tranquilla, a pochi minuti dal centro di Antibes. Dispone di 22 aule, un ristorante self-service, una biblioteca, Wi-Fi gratuito, distributori di bevande e snacks. Dispone anche di una sede vicina al porto "écoles du Port" con 8 aule, ricezione, distributori di bevande e snacks.

TRASFERIMENTO

AEROPORTO/STAZIONE-ALLOGGIO

Dall'aeroporto di Nizza
alla famiglia **35.--**
alla residenza **60.--**

Dalla stazione di Antibes
alla famiglia **incluso**
alla residenza **15.--**

Arrivo presso l'alloggio tra le 08.30 e le 21.00

GIORNI FESTIVI

21.04/01.05/29.05/09.06/14.07/15.08/11.11 e dal 20.12 al 05.01.26 per vacanze di Natale

ALTRI CORSI

- Lezioni individuali
- Corso Standard Plus
20 lezioni in gruppo + 4 lezioni individuali a settimana
- Corso Intensive Plus
30 lezioni in gruppo + 4 lezioni individuali a settimana
- Corso preparazione esami DELF B1 e B2
30 lezioni a settimana, 6/8/12/16 settimane, date fisse
- Corso 50+
corso per adulti di 50+ anni, 2 settimane, date fisse, 20 lezioni a settimana in classi di max. 12 studenti, alloggio in residenza, mezza pensione da LU a VE, programma settimanale di attività ed escursioni

I CORSI

Età minima: 16 anni
Livello: da principiante ad avanzato
Inizio corsi 2025: ogni lunedì
Inizio corsi per principianti:
06.01/03.02/03.03/31.03/21.04/05.05/19.05/02.06/30.06/14.07/04.08/01.09/15.09/13.10/03.11/24.11
Corso & orario:
standard – 20 lezioni a settimana
LU-VE 09.00-12.20
super intensivo – 30 lezioni a settimana
LU-VE 09.00-12.20 + MA-VE 14.00-16.00
Durata di ogni lezione: 45 minuti
Classe: massimo 12 studenti / 6 studenti il pomeriggio

Settimane di studio	20 lez.	30 lez.
2	630.--	950.--
3	945.--	1425.--
4	1260.--	1900.--
6	1440.--	2100.--
8	1920.--	2800.--
10	2400.--	3500.--
12	2880.--	4200.--
16	3840.--	5600.--
20	4800.--	7000.--
24	5760.--	8400.--
36	8640.--	12600.--

- Tassa di iscrizione **50.--** escluso
- Materiale di studio



ALLOGGIO

- In famiglia**
 - camera singola, colazione a settimana **360.--**
 - camera singola, ½ pensione a settimana **450.--**
 - camera doppia*, colazione a settimana **250.--**
 - camera doppia*, ½ pensione a settimana **340.--**

- Supplementi
 - dieta senza glutine a settimana **60.--**

*camera doppia solo per studenti fino a 25 anni, eccetto se viaggiano assieme.

In residenza (18+ anni)

La residenza Aragon è situata a 600 metri dalle spiagge di Juan-les-Pins, a 20 min. di cammino dalla scuola ed anche a 20 min. di cammino dal centro storico di Antibes. Dispone di 28 monolocali ristrutturati, con letti singoli o doppi, angolo cucina e bagno; connessione Wi-Fi, lavanderia, giardino, sala comune con distributori di bevande e snacks. Camera doppia solo per studenti fino a 30 anni, eccetto se viaggiano assieme. Dal lunedì al venerdì ci sarà a disposizione uno shuttle bus che trasporterà gli studenti al mattino alla scuola.

01.01-29.03 e 19.10-31.12 (bassa stagione)

- camera singola a settimana **350.--**
- camera doppia a settimana **175.--**

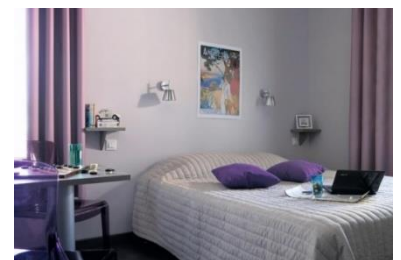
30.03-28.06 e 17.08-18.10 (mezza stagione)

- camera singola a settimana **490.--**
- camera doppia a settimana **245.--**

29.06-16.08 (alta stagione)

- camera singola a settimana **1120.--**
- camera doppia a settimana **560.--**

15% di sconto per soggiorni in residenza di 5+ settimane durante i periodi di bassa e mezza stagione





MONTREUX

Alpadia Language School by Kaplan International

Prezzi in CHF

Montreux è una bella cittadina di circa 30'000 abitanti situata sulle rive del lago Lemano. Dalla primavera all'autunno, potrai cimentarti in numerosi sport acquatici e di montagna, come arrampicata, parapendio, vela, sci d'acqua e mountain bike. D'inverno, l'appuntamento è invece con le piste da sci e di pattinaggio. E se lo sport non fa per te, non temere: potrai visitare luoghi incantevoli, come il Castello di Chillon e Losanna, fare un'escursione sul lago di Ginevra a bordo di un battello a vapore centenario, esplorare i mercatini di Natale o goderti il famoso festival della musica jazz.

LA SCUOLA

La scuola si trova sulla via principale della città ed è vicina alla riva del lago. Il centro studi è facilmente raggiungibile con i mezzi pubblici; infatti, dista solo cinque minuti a piedi dalla stazione. La sede del corso è dotata di 10 aule accoglienti e luminose, caffetteria, cucina attrezzata e splendide terrazze dove rilassarsi con gli amici. Grazie ai numerosi computer e alla rete Wi-Fi presente in tutta la scuola, potrai navigare online e controllare la tua posta elettronica gratuitamente. Al termine delle lezioni, potrai inoltre accedere direttamente alle terrazze affacciate sul lago per trascorrere dei bei momenti con gli altri studenti, oppure andare a fare acquisti nei numerosi negozi della zona.

TRASFERIMENTO

AEROPORTO / STAZIONE-ALLOGGIO

Dall'aeroporto o dalla stazione di Ginevra **300.--**
Dall'aeroporto o dalla stazione di Zurigo **940.--**

Arrivo presso l'alloggio tra le 10.00 e le 19.00

GIORNI FESTIVI

01.01/02.01/18.04/21.04/29.05/09.06/01.08/22.09
e dal 22.12 al 04.01.26 per vacanze di Natale

ALTRI CORSI

- Lezioni individuali
- Corsi combinati
20 lezioni in gruppo + 5/10 lezioni individuali a settimana
- Study language + Work Experience / Internship
minimo 6 settimane di corso standard, livello B2, età 18+, durata minima lavoro 2 mesi

I CORSI

Età minima: 16 anni
Livello: da principiante ad avanzato
Inizio corsi 2025: ogni lunedì
Inizio corsi per i principianti:
06.01/03.02/03.03/07.04/05.05/02.06/07.07/04.08/
01.09/29.09/27.10/01.12
Corso & orario:
standard – 20 lezioni a settimana
LU-VE 08.30-11.45 o 15.00-18.15
intensivo – 25 lezioni a settimana
LU-VE 08.30-11.45 + 13.00-13.45 o
LU-VE 13.00-13.45 + 15.00-18.15
super intensivo – 30 lezioni a settimana
LU-VE 08.30-11.45 + 13.00-14.45
LU-VE 13.00-18.15
Durata di ogni lezione: 45 minuti
Classe: massimo 12 studenti

Settimane di studio	20 lez.	25 lez.	30 lez.
2	660.--	840.--	1170.--
3	990.--	1260.--	1755.--
4	1240.--	1600.--	2260.--
6	1860.--	2400.--	3390.--
8	2320.--	3040.--	4320.--
10	2900.--	3800.--	5400.--
12	3240.--	4320.--	6180.--
16	4320.--	5760.--	8240.--
20	5400.--	7200.--	10300.--
24	6240.--	8400.--	12120.--
36	8820.--	12240.--	17820.--

- Tassa di iscrizione **125.--**
- Materiale di studio **incluso**
- Supplemento 16.06-15.08 a settimana **35.--**

Corso di 25 lezioni a settimana
20 lezioni di francese generale +
5 lezioni sulla comunicazione/conversazione

Corso di 30 lezioni a settimana
20 lezioni di francese generale +
5 lezioni sulla comunicazione/conversazione +
5 lezioni sulla comunicazione scritta (max. 8 studenti per classe)

ESAMI DELF / DALF

Esami offerti: DELF B1, B2 / DALF C1
Date inizio corsi: 24.02/22.04/26.05/25.08/20.10
Corso: 4 settimane
20 lezioni di francese generale +
10 lezioni* di preparazione agli
esami (*max. 8 studenti)
Date esami scritti: 22.03/17.05/21.06/20.09/15.11
Costo corso: **2100.--**
Suppl. 16.06-15.08 **35.--** a settimana
Tassa di iscrizione: **125.--**
Tassa esame: **B1 290.-- / B2 380.-- / C1 430.--**
(tasse sono soggette ad aumenti)

ALLOGGIO

- In famiglia**
camera singola con colazione
2-3 settimane a settimana **300.--**
4-7 settimane a settimana **290.--**
8+ settimane a settimana **260.--**
camera singola con mezza pensione
2-3 settimane a settimana **345.--**
4-7 settimane a settimana **335.--**
8+ settimane a settimana **310.--**
- Supplemento
dieta speciale
colazione a settimana **25.--**
mezza pensione a settimana **50.--**

- In appartamento (18+ anni)**

Les Alpes e Riviera
Appartamenti di diverse tipologie a soli 10-20 minuti a piedi dalla scuola con connessione internet, TV, balcone; lavatrice in comune.

- camera singola*
2-3 settimane a settimana **310.--**
4-7 settimane a settimana **300.--**
8+ settimane a settimana **290.--**
camera doppia
2-3 settimane a settimana **240.--**
4-7 settimane a settimana **230.--**
8+ settimane a settimana **210.--**
pulizia finale **70.--**

- In monolocale (18+ anni)**

Studio du Lac
A ca. 15 minuti di cammino dalla scuola con Wi-Fi, TV e locale lavanderia nel seminterrato.

- camera singola*
2-3 settimane a settimana **440.--**
4-7 settimane a settimana **420.--**
8+ settimane a settimana **400.--**
pulizia finale **70.--**

- In residenza (18+ anni)**

La residenza si trova a Aigle, a 10 minuti di treno da Montreux. Monolocali belli e moderni completamente attrezzati con Wi-Fi e TV. Locale lavanderia a disposizione.

- camera singola*
2-3 settimane a settimana **520.--**
4-7 settimane a settimana **490.--**
8+ settimane a settimana **480.--**
pulizia finale **70.--**

Camera doppia disponibile in tutti gli alloggi, solo se due persone viaggiano assieme per lo stesso periodo e per lo stesso numero di settimane. Richiedere i prezzi.

- Supplementi
per tutti gli alloggi 15.06-16.08 a settimana **35.--**





LE GOSIER

IMLC Inter Média Langues Caraïbes

Prezzi in EURO

La Guadalupa, territorio d'oltremare francese, dalla forma simile a una farfalla, è composta da un gruppo di isole situate nel sud del Mar dei Caraibi. Le due isole principali sono separate dal fiume Salée. L'isola collinare di Grand-Terre presenta lunghe spiagge e piantagioni di canna da zucchero, mentre sull'isola di Basse-Terre, il Parco Nazionale della Guadalupa ospita le cascate di Carbet e il vulcano Le Grand Soufrière. Tra le isole più piccole si ricordano Marie-Galante e La Désirade.

LA SCUOLA

La scuola IMLC Inter Média Langues Caraïbes si trova nella cittadina di Le Gosier, situata sull'isola Basse-Terre. La IMLC è vicina alla spiaggia come anche a negozi locali, ristoranti, bar e altri servizi. L'aeroporto di Pointe-à-Pitre dista 20 minuti. La IMLC dispone di 5 aule, sala pause, biblioteca, angolo cucina e distributori di bevande e snacks. Offre un ambiente amichevole con un'atmosfera familiare, grazie alle sue piccole dimensioni. Wi-Fi gratuito e aria condizionata nell'edificio scolastico. Gli studenti avranno molte opportunità di praticare il loro francese fuori dall'aula e di scoprire l'isola grazie al programma variato ed interessante offerto dalla scuola.

TRASFERIMENTO AEROPORTO - ALLOGGIO

Guadalupa (Point-à-Pitre)

50.--

Arrivo presso l'alloggio tra le 10.00 e le 19.00

GIORNI FESTIVI

01.01/04.03/05.03/01.04/21.04/01.05/27.05/29.05/
09.06/14.07/15.08/11.11/25.12

I CORSI

Età minima: 18 anni

Livello: da elementare ad avanzato

Inizio corsi 2025: ogni lunedì

Corso & orario:

standard – 20 lezioni a settimana

LU-VE 08.00-12.00

intensivo - 25 lezioni a settimana

LU-VE 08.00-12.00 + 1 lezione ogni pomeriggio

Durata di ogni lezione: 55 minuti

Classe: massimo 15 studenti

Settimane di studio	20 lez.	25 lez.
2	710.--	1210.--
3	960.--	1695.--
4	1280.--	2260.--
6	1860.--	3330.--
8	2480.--	4440.--
10	3100.--	5550.--
12	3720.--	6660.--
Settimana suppl.	310.--	555.--

- Tassa di iscrizione **75.--** escluso
- Materiale di studio

Il corso di 25 lezioni a settimana consiste in 20 lezioni di francese generale in gruppo + 5 lezioni individuali

ALTRI CORSI

- Lezioni individuali
- Intensive Business
20 lezioni di francese generale + 10 lezioni di francese commerciale per settimana
- Intensive Flexibility
20 lezioni di francese generale + 10 lezioni di conversazione, grammatica o preparazione DELF/DALF (a scelta una delle tre opzioni)

ALLOGGIO

• **In hotel** (18+ anni)

Caraïbes Hotel Resort

L'hotel si trova a ca. 20 minuti di cammino dalla scuola e a 50 metri dalla spiaggia. Dispone di piscina esterna.

camera singola standard a notte **80.--**
pulizia finale esclusa

• Supplementi
dal 01.01 al 18.04 a notte **25.--**
dal 04.07 al 30.08 a notte **15.--**

• Tassa soggiorno a notte **0.90**

• **In monolocale** (18+ anni)

Caraïbes Hotel Resort

L'hotel si trova a ca. 20 minuti di cammino dalla scuola e a 50 metri dalla spiaggia. Dispone di piscina esterna.

monolocale con letto singolo a notte **90.--**
pulizia finale esclusa

• Supplementi
dal 01.01 al 18.04 a notte **35.--**
dal 04.07 al 30.08 a notte **15.--**

• Tassa soggiorno a notte **0.90**

• Tassa collocamento **75.--**





SPAGNA

Madrid
Don Quijote

Barcelona
Don Quijote

Valencia
Don Quijote

Malaga
Don Quijote / Enforex

Siviglia
Don Quijote / Enforex

Tenerife
Don Quijote / Enforex



MADRID

Don Quijote

Prezzi in EURO

Madrid è la capitale della Spagna e si trova proprio al centro della penisola e della pianura castigliana. Ha una popolazione di circa tre milioni di abitanti ed è una città internazionale: è il centro degli affari del paese, il quartiere generale dell'amministrazione, sede del governo e del Parlamento oltre che residenza della famiglia reale. Madrid è caratterizzata da un'intensa attività culturale e artistica, ma soprattutto da una frenetica vita notturna. Questa città combina le migliori caratteristiche di ogni città europea in un ambiente unico: enormi aree verdi e bellissime strutture architettoniche, uomini d'affari e studenti. Se sei alla ricerca di un'esperienza unica, allora devi visitare Madrid.

LA SCUOLA

La scuola Don Quijote è caratterizzata da un forte legame tra storia e modernità. L'edificio storico di 2 piani, ristrutturato di recente, è situato nel centro di Madrid, ed offre ai suoi studenti tutti i comfort possibili. La scuola ha 38 aule luminose e ariose progettate in modo da facilitare l'apprendimento degli studenti. Inoltre, dispone di ampi spazi comuni, destinati al tempo libero degli studenti, i quali potranno approfittarne per riposare tra una lezione e l'altra o per conoscere i compagni di corso e fare nuove amicizie. In questa zona si trova anche l'aula computer. È possibile collegarsi con il proprio portatile o smartphone in tutta la scuola grazie alla rete Wi-Fi che copre l'intero edificio.

TRASFERIMENTO AEROPORTO-ALLOGGIO Madrid 95.--

Arrivo presso l'alloggio tra le 09.00 e le 20.00

GIORNI FESTIVI

01.01/06.01/17.04/18.04/01.05/02.05/15.05/25.07/
15.08/12.10/01.11/10.11/06.12/08.12/25.12

I CORSI

Età minima: 18 anni

Livello: da principiante ad avanzato

Inizio corsi 2025: ogni lunedì

Corso & orario:

corso standard – 20 lezioni a settimana

LU-VE tra le 09.00 e le 19.00 mattino e/o pomeriggio

corso intensivo – 25 lezioni a settimana

LU-VE tra le 09.00 e le 19.00 mattino e/o pomeriggio

corso super intensivo – 30 lezioni a settimana

LU-VE tra le 09.00 e le 19.00 mattino e/o pomeriggio

Durata di ogni lezione: 55 minuti

Classe: massimo 8 studenti

Settimane di studio	20 lez.	25 lez.	30 lez.
2	480.--	560.--	700.--
3	720.--	840.--	1050.--
4	960.--	1120.--	1400.--
6	1380.--	1620.--	1980.--
8	1840.--	2160.--	2640.--
10	2300.--	2700.--	3300.--
12	2580.--	2940.--	3720.--
16	3440.--	3920.--	4960.--
20	4300.--	4900.--	6200.--
24	4320.--	5040.--	6240.--
32	5760.--	6720.--	8320.--

- Tassa di iscrizione 35.--
- Materiale di studio, per ogni livello 45.--

CORSO INTENSIVO e SUPER INTENSIVO

I corsi includono 5 workshops a settimana di cultura generale spagnola e conversazione.

Il corso super intensivo include anche 5 lezioni in piccoli gruppi di max. 4 persone a settimana.

ALTRI CORSI

- Lezioni individuali
- Corsi di preparazione agli esami D.E.L.E.
 - . 10 lezioni individuali per settimana in aggiunta al corso standard
 - . 20 lezioni per settimana di preparazione specifica per 2 o 4 settimane; date fisse
- Corsi di spagnolo commerciale con preparazione agli esami, 10 lezioni per settimana, inizio ogni primo lunedì del mese
- Corsi Premium
 - . 20+5 lezioni per settimana in classe di max. 3 studenti
 - . 20+5 lezioni per settimana in classe di max. 3 studenti + 5 lezioni individuali per settimana

ALLOGGIO

• In famiglia

camera singola con mezza colazione	a settimana	315.--
mezza pensione	a settimana	355.--
mezza pensione, bagno privato	a settimana	420.--

camera doppia con mezza colazione	a settimana	275.--
mezza pensione	a settimana	315.--
mezza pensione, bagno privato	a settimana	380.--

• Supplementi dieta speciale	a settimana	35.--
------------------------------	-------------	-------

• In appartamento (18+)

appartamenti di diverse tipologie da condividere con altri studenti della scuola

camera singola	a settimana	309.--
camera doppia	a settimana	219.--
camera singola, bagno privato	a settimana	379.--
camera doppia, bagno privato	a settimana	299.--

• In residenza (18+)

le diverse residenze si trovano vicino alla scuola

camera singola con colazione	a settimana	415.--
mezza pensione	a settimana	455.--
mezza pensione, bagno privato	a settimana	520.--

camera doppia con colazione	a settimana	325.--
mezza pensione	a settimana	365.--
mezza pensione, bagno privato	a settimana	430.--





BARCELONA

Don Quijote

Prezzi in EURO

Situata in una posizione privilegiata della costa nord-ovest della penisola iberica, proprio sulle sponde del mar Mediterraneo, Barcellona è la seconda città più grande della Spagna, per numero di abitanti e per densità di popolazione. Barcellona è anche capitale della Catalogna, una delle diciassette comunità autonome della Spagna e nella città si parlano due lingue ufficiali: il catalano, e ovviamente lo spagnolo. La città di Barcellona ha circa 1.510.000 abitanti e se si contano anche le aree periferiche arriva a circa 4.000.000. La capitale della Catalogna ha tutte le caratteristiche della tipica città mediterranea, non solo per la sua ubicazione geografica, ma soprattutto per la sua storia, le sue tradizioni e le sue influenze culturali. Conoscendo la storia di questa città si potrebbe rimanere sorpresi dal fatto che una città, così moderna e intraprendente, abbia conservato un centro storico in stile gotico assieme ad altri stili architettonici diversi e contrastanti. Barcellona è una città che offre di tutto grazie al suo aspetto multiforme e vario: shopping, sport, spiaggia, divertimento per tutte le età e nazionalità!

LA SCUOLA

La scuola Don Quijote di Barcellona si trova in un bellissimo edificio storico di 4 piani recentemente ristrutturato, nell'emblematico quartiere dell'Exaample. Questo edificio è stato classificato come Bene Culturale di interesse locale della città di Barcellona. Dispone di 11 aule luminose con soffitti e pavimenti ornamentali, tutte dotate di balcone; luminose e spaziose zone chill out, aree di co-working e aree di studio con servizi moderni; aria condizionata e Wi-Fi in tutta la scuola. La Plaza Catalunya è raggiungibile a piedi in 10 minuti. La scuola è circondata da bar, ristoranti e negozi.

TRASFERIMENTO AEROPORTO-ALLOGGIO

Barcellona **95.--**

Arrivo presso l'alloggio tra le 09.00 e le 20.00

GIORNI FESTIVI

01.01/06.01/18.04/21.04/01.05/24.06/15.08/11.09/
24.09/12.10/01.11/06.12/08.12/25.12/26.12



I CORSI

Età minima: 18 anni

Livello: da principiante ad avanzato

Inizio corsi 2025: ogni lunedì

Corso & orario:

corso standard – 20 lezioni a settimana

LU-VE tra le 09.00 e le 19.00 mattino e/o pomeriggio

corso intensivo – 25 lezioni a settimana

LU-VE tra le 09.00 e le 19.00 mattino e/o pomeriggio

corso super intensivo – 30 lezioni a settimana

LU-VE tra le 09.00 e le 19.00 mattino e/o pomeriggio

Durata di ogni lezione: 55 minuti

Classe: massimo 8 studenti

Settimane di studio	20 lez.	25 lez.	30 lez.
2	480.--	560.--	700.--
3	720.--	840.--	1050.--
4	960.--	1120.--	1400.--
6	1380.--	1620.--	1980.--
8	1840.--	2160.--	2640.--
10	2300.--	2700.--	3300.--
12	2580.--	2940.--	3720.--
16	3440.--	3920.--	4960.--
20	4300.--	4900.--	6200.--
24	4320.--	5040.--	6240.--
32	5760.--	6720.--	8320.--

- Tassa di iscrizione **35.--**
- Materiale di studio, per ogni livello **45.--**

CORSO INTENSIVO e SUPER INTENSIVO

I corsi includono 5 workshops a settimana di cultura generale spagnola e conversazione

Il corso super intensivo include anche 5 lezioni in piccoli gruppi di max. 4 persone a settimana.

ALTRI CORSI

- Lezioni individuali
- Corso 30+
- Corsi di preparazione agli esami D.E.L.E.
 - 10 lezioni individuali per settimana in aggiunta al corso standard
 - 20 lezioni per settimana di preparazione specifica per 2 o 4 settimane; date fisse
- Corsi di spagnolo commerciale con preparazione agli esami, 10 lezioni per settimana, inizio ogni primo lunedì del mese
- Corsi Premium
 - 20+5 lezioni per settimana in classe di max. 3 studenti
 - 20+5 lezioni per settimana in classe di max. 3 studenti + 5 lezioni individuali per settimana

ALLOGGIO

• In famiglia

camera singola con mezza colazione	a settimana	315.--
mezza pensione	a settimana	355.--
mezza pensione, bagno privato	a settimana	420.--

camera doppia con mezza colazione	a settimana	275.--
mezza pensione	a settimana	315.--
mezza pensione, bagno privato	a settimana	380.--

• Supplementi dieta speciale	a settimana	35.--
------------------------------	-------------	--------------

• In appartamento (18+)

appartamenti di diverse tipologie da condividere con altri studenti della scuola

camera singola	a settimana	309.--
camera doppia	a settimana	219.--
camera singola, bagno privato	a settimana	379.--
camera doppia, bagno privato	a settimana	299.--

• In residenza (18+)

le diverse residenze si trovano vicino alla scuola

camera singola con colazione	a settimana	415.--
mezza pensione	a settimana	455.--
mezza pensione, bagno privato	a settimana	520.--

camera doppia con colazione	a settimana	325.--
mezza pensione	a settimana	365.--
mezza pensione, bagno privato	a settimana	430.--





VALENCIA

Don Quijote

Prezzi in EURO

Valencia, circa 800'000 abitanti, è la terza città più popolosa della Spagna. Si trova sulle rive del Mediterraneo, gode di un clima mite tutto l'anno e, grazie al calore dei suoi abitanti, ti sentirai subito a casa. Valencia è diventata una delle principali mete turistiche in Europa ed è una metropoli cosmopolita, ricca di divertimenti e di cultura. I valenciani amano la festa e lo stare insieme. Senza dubbio, le feste tradizionali più famose sono le Fallas (12-19 Marzo), durante le quali si bruciano statue di cartapesta rappresentanti personaggi famosi, si accendono fuochi d'artificio e in tutta la città si respira l'odore dolciastro della polvere da sparo. Le proposte di divertimento della città di Valencia sono tra le più emozionanti di tutto il Mediterraneo. Ovunque tu vada, discoteca, ristorante o pub, sicuramente passerai una bella serata. A Valencia ci sono numerosi musei e monumenti da visitare: da non perdere la Cattedrale e il Monastero Reale di Santa Maria. Con oltre 500 chilometri di costa, la regione di Valencia è una delle zone costiere più estese di tutta la Spagna.

LA SCUOLA

La scuola Don Quijote di Valencia si trova nell'ex Circolo delle Belle Arti, in un edificio del XV secolo totalmente ristrutturato e colmo di cultura e fascino di un'altra epoca. Imparerai lo spagnolo circondato da professori appassionati e di grande esperienza in pieno centro città. Verrai ispirato nell'apprendimento dello spagnolo dall'edificio storico che dispone di 18 aule ampie e luminose fornite dei migliori strumenti educativi e dagli splendidi giardini e cortili. Appena esci da scuola, potrai addentrarti nel cuore della città, nel pittoresco quartiere del Carmen, pieno di tesori storici e moderni che ti affascineranno e ti sommergeranno nella cultura e nella lingua spagnola.

TRASFERIMENTO AEROPORTO-ALLOGGIO

Valencia	95.--
Alicante	270.--

Arrivo presso l'alloggio tra le 09.00 e le 20.00

GIORNI FESTIVI

01.01/06.01/22.01/19.03/18.04/21.04/28.04/01.05/
24.06/15.08/09.10/12.10/01.11/06.12/08.12/25.12

I CORSI

Età minima: 18 anni
Livello: da principiante ad avanzato
Inizio corsi 2025: ogni lunedì
Corso & orario:
corso standard – 20 lezioni a settimana
LU-VE tra le 09.00 e le 19.00 mattino e/o pomeriggio
corso intensivo – 25 lezioni a settimana
LU-VE tra le 09.00 e le 19.00 mattino e/o pomeriggio
corso super intensivo – 30 lezioni a settimana
LU-VE tra le 09.00 e le 19.00 mattino e/o pomeriggio
Durata di ogni lezione: 55 minuti
Classe: massimo 8 studenti

Settimane di studio	20 lez.	25 lez.	30 lez.
2	418.--	498.--	678.--
3	627.--	747.--	1017.--
4	836.--	996.--	1356.--
6	1194.--	1434.--	1914.--
8	1592.--	1912.--	2552.--
10	1990.--	2390.--	3190.--
12	2268.--	2628.--	3588.--
16	3024.--	3504.--	4784.--
20	3780.--	4380.--	5980.--
24	3816.--	4536.--	5976.--
32	5088.--	6048.--	7968.--

- Tassa di iscrizione 35.--
- Materiale di studio, per ogni livello 45.--

CORSO INTENSIVO e SUPER INTENSIVO

I corsi includono 5 workshops a settimana di cultura generale spagnola e conversazione.

Il corso super intensivo include anche 5 lezioni in piccoli gruppi di max. 4 persone a settimana.

ALLOGGIO

- **In famiglia**
camera singola con colazione a settimana 295.--
mezza pensione, bagno privato a settimana 325.--
mezza pensione, bagno privato a settimana 390.--

- camera doppia con colazione a settimana 255.--
mezza pensione, bagno privato a settimana 285.--
mezza pensione, bagno privato a settimana 350.--

- Supplementi
dieta speciale a settimana 35.--

- **In appartamento (18+)**
appartamenti di diverse tipologie da condividere con altri studenti della scuola

- camera singola a settimana 279.--
- camera doppia a settimana 179.--
- camera singola, bagno privato a settimana 349.--
- camera doppia, bagno privato a settimana 249.--

- **In residenza (18+)**
le diverse residenze si trovano vicino alla scuola

- camera singola con colazione a settimana 395.--
- mezza pensione, bagno privato a settimana 435.--
- mezza pensione, bagno privato a settimana 500.--

- camera doppia con colazione a settimana 305.--
- mezza pensione, bagno privato a settimana 345.--
- mezza pensione, bagno privato a settimana 410.--

ALTRI CORSI

- Lezioni individuali
- Corso 30+ anni
- Corsi di preparazione agli esami D.E.L.E.
 - 10 lezioni individuali per settimana in aggiunta al corso standard
 - 20 lezioni per settimana di preparazione specifica per 2 o 4 settimane; date fisse
- Corsi individuali
- Corsi di spagnolo commerciale con preparazione agli esami, 10 lezioni per settimana, inizio ogni primo lunedì del mese
- Corsi Premium
 - 20+5 lezioni per settimana in classe di max. 3 studenti
 - 20+5 lezioni per settimana in classe di max. 3 studenti + 5 lezioni individuali per settimana
- Corsi di spagnolo commerciale con preparazione agli esami 10 lezioni per settimana, date fisse





MALAGA

Enforex / Don Quijote

Prezzi in EURO

Situata nel sud dell'Andalusia, la costa di Malaga fa parte della famosa Costa del Sol, sul mare Mediterraneo. Malaga è la capitale della Costa del Sol ed è la sesta città più grande della Spagna con più di mezzo milione di abitanti. Malaga ha numerosi parchi, bar, musei, chiese e un'infinità di piccoli vicoli da percorrere e scoprire. La via dei negozi della città, Marqués de Larios, è circondata da moltissime piazze e strade affascinanti. In questa zona si trova anche la Cattedrale della città. Passeggiando per la zona di San Augustin e la Juderia percorrerai le pittoresche strade in stile arabo, mentre in Plaza de la Mercede troverai moltissime chiese e musei che attestano la presenza spagnola e cristiana dopo gli anni della Reconquista. Malaga inoltre è la città natale di Pablo Picasso; potrai visitare la sua casa natale e un museo dedicato proprio al grande artista. Ogni anno, come tutte le città spagnole, Malaga celebra le sue feste locali e la Semana Santa che è una tra le più belle e spettacolari di tutta la Spagna. Il clima è mite. Malaga è una città di mare unica, con un'affascinante mix di storia, architettura e attrazioni culturali!

LA SCUOLA

La scuola Enforex / Don Quijote Malaga si trova proprio nel centro della città. I nostri studenti imparano lo spagnolo in un impressionante edificio storico con 24 aule, ideali per l'apprendimento. Nella scuola è presente anche una sala multimediale con computer, accesso gratuito a Wi-Fi e spaziose aree comuni. È anche adattata ad uso disabili, in modo che tutti gli studenti possano accedere a tutti gli strumenti di apprendimento e stare connessi in ogni momento. Quando si esce dalla classe si possono immediatamente praticare le nuove conoscenze linguistiche, ispirati dalle piazze, musei e caratteristici quartieri attorno alla scuola!

TRASFERIMENTO AEROPORTO-ALLOGGIO

Malaga **95.--**

Arrivo presso l'alloggio tra le 09.00 e le 20.00

GIORNI FESTIVI

01.01/06.01/28.02/17.04/18.04/01.05/15.08/19.08/
08.09/12.10/13.10/01.11/06.12/08.12/25.12

I CORSI

Età minima: 14 anni

Livello: da principiante ad avanzato

Inizio corsi 2025: ogni lunedì

Corso & orario:

corso standard – 20 lezioni a settimana

LU-VE tra le 09.00 e le 19.00 mattino o pomeriggio

corso intensivo – 25 lezioni a settimana

LU-VE tra le 09.00 e le 19.00 mattino o pomeriggio

corso super intensivo – 30 lezioni a settimana

LU-VE tra le 09.00 e le 19.00 mattino o pomeriggio

Durata di ogni lezione: 55 minuti

Classe: massimo 12 studenti

Settimane di studio	20 lez.	25 lez.	30 lez.
2	418.--	478.--	678.--
3	627.--	717.--	1017.--
4	836.--	956.--	1356.--
6	1194.--	1374.--	1914.--
8	1592.--	1832.--	2552.--
10	1990.--	2290.--	3190.--
12	2268.--	2628.--	3588.--
16	3024.--	3504.--	4784.--
20	3780.--	4380.--	5980.--
24	3816.--	4536.--	5976.--
32	5088.--	6048.--	7968.--

- Tassa di iscrizione **35.--**
- Materiale di studio, per ogni livello **45.--**

CORSO INTENSIVO e SUPER INTENSIVO

I corsi includono 5 workshops a settimana di cultura generale spagnola e conversazione.

Il corso super intensivo include anche 5 lezioni in piccoli gruppi di max. 4 persone a settimana.

ALLOGGIO

▪ In famiglia

camera singola con colazione	a settimana	315.--
mezza pensione	a settimana	355.--
mezza pensione, bagno privato	a settimana	420.--

camera doppia con colazione	a settimana	275.--
mezza pensione	a settimana	315.--
mezza pensione, bagno privato	a settimana	380.--

• Supplementi dieta speciale	a settimana	35.--
------------------------------	-------------	--------------

▪ In appartamento (18+)

appartamenti di diverse tipologie da condividere con altri studenti della scuola

camera singola	a settimana	309.--
camera doppia	a settimana	219.--
camera singola, bagno privato	a settimana	379.--
camera doppia, bagno privato	a settimana	299.--

▪ In residenza (18+)

le diverse residenze si trovano vicino alla scuola

camera singola con colazione	a settimana	415.--
mezza pensione	a settimana	455.--
mezza pensione, bagno privato	a settimana	520.--

camera doppia con colazione	a settimana	325.--
mezza pensione	a settimana	365.--
mezza pensione, bagno privato	a settimana	430.--





SIVIGLIA

Enforex / Don Quijote

Prezzi in EURO

Siviglia si trova in Andalusia, nella zona sud-est della Spagna. È la capitale della regione e sede del governo e del parlamento della Comunità Autonoma dell'Andalusia (Governo Regionale). È una città di 700.000 abitanti. Siviglia si trova nella pianura del fiume Guadalquivir che divide in due parti la città. In passato il porto di Siviglia ha avuto un ruolo molto importante nel commercio tra Spagna e America ed ancora oggi rimane uno dei porti fluviali più attivi di tutta la penisola iberica. Siviglia è conosciuta in tutto il mondo non solo per il forte connubio tra storia e modernità, ma anche per la sua ricca tradizione culinaria: a Siviglia potrai assaggiare le famosissime tapas: dai frutti di mare al prosciutto, dalla verdura al formaggio. I sivigliani sono soliti pranzare con le tapas, in uno dei mille bar della città.

LA SCUOLA

La scuola Enforex / Don Quijote di Siviglia si trova in un edificio, stile andaluso, di 4 piani, nel centro cittadino. È sicuramente una comodità: potrai fare un giro tra i negozietti tipici o mangiare in uno dei tanti ristoranti rustici, senza doverti spostare troppo. Sempre nelle vicinanze della scuola potrai visitare i principali monumenti storici, come la famosa arena dei tori "La Maestanza" e la cattedrale. La scuola è dotata di 18 aule con aria condizionata, aula computer, Wi-Fi in tutto l'edificio, biblioteca, cortile interno e terrazza, nei quali potrai riposarti e socializzare durante le pause.

TRASFERIMENTO AEROPORTO-ALLOGGIO

Siviglia **95.--**
Arrivo presso l'alloggio tra le 09.00 e le 20.00

GIORNI FESTIVI

01.01/06.01/28.02/17.04/18.04/01.05/07.05/19.06/
15.08/12.10/01.11/13.11/06.12/08.12/25.12



I CORSI

Età minima: 14 anni
Livello: da principiante ad avanzato
Inizio corsi 2025: ogni lunedì
Corso & orario:
corso standard – 20 lezioni a settimana
LU-VE tra le 09.00 e le 19.00 mattino o pomeriggio
corso intensivo – 25 lezioni a settimana
LU-VE tra le 09.00 e le 19.00 mattino o pomeriggio
corso super intensivo – 30 lezioni a settimana
LU-VE tra le 09.00 e le 19.00 mattino o pomeriggio
Durata di ogni lezione: 55 minuti
Classe: massimo 12 studenti

Settimane di studio	20 lez.	25 lez.	30 lez.
2	418.--	478.--	678.--
3	627.--	717.--	1017.--
4	836.--	956.--	1356.--
6	1194.--	1374.--	1914.--
8	1592.--	1832.--	2552.--
10	1990.--	2290.--	3190.--
12	2268.--	2628.--	3588.--
16	3024.--	3504.--	4784.--
20	3780.--	4380.--	5980.--
24	3816.--	4536.--	5976.--
32	5088.--	6048.--	7968.--

- Tassa di iscrizione **35.--**
- Materiale di studio, per ogni livello **45.--**

CORSO INTENSIVO e SUPER INTENSIVO

I corsi includono 5 workshops a settimana di cultura generale spagnola e conversazione.

Il corso super intensivo include anche 5 lezioni in piccoli gruppi di max. 4 persone a settimana.

ALTRI CORSI

- Lezioni individuali
- Corsi di preparazione agli esami D.E.L.E.
 - 10 lezioni individuali per settimana in aggiunta al corso standard
 - 20 lezioni per settimana di preparazione specifica per 2 o 4 settimane; date fisse
- Corsi di spagnolo commerciale con preparazione agli esami
 - 10 lezioni per settimana, inizio ogni primo lunedì del mese

ALLOGGIO

camera singola con colazione a settimana **295.--**
mezza pensione a settimana **325.--**
mezza pensione, bagno privato a settimana **390.--**

camera doppia con colazione a settimana **255.--**
mezza pensione a settimana **285.--**
mezza pensione, bagno privato a settimana **350.--**

• Supplementi dieta speciale a settimana **35.--**

• **In appartamento (18+)** appartamenti di diverse tipologie da condividere con altri studenti della scuola

camera singola a settimana **279.--**
camera doppia a settimana **179.--**
camera singola, bagno privato a settimana **349.--**
camera doppia, bagno privato a settimana **249.--**

• **In residenza (18+)** le diverse residenze si trovano vicino alla scuola

camera singola con colazione a settimana **395.--**
mezza pensione a settimana **435.--**
mezza pensione, bagno privato a settimana **500.--**

camera doppia con colazione a settimana **305.--**
mezza pensione a settimana **345.--**
mezza pensione, bagno privato a settimana **410.--**



TENERIFE

Enforex / Don Quijote

Prezzi in EURO

La città di Puerto de la Cruz è la terza città più grande dell'isola con i suoi 24.000 abitanti e può accogliere fino a 30.000 turisti. Rispetto alle moderne strutture turistiche, che si trovano al sud dell'isola, Puerto de la Cruz ha una lunga grande tradizione come località turistica, iniziata alla fine del 1800, quando fu costruito il centro termale presso l'Hotel Casino Tauro. La ricchezza dei suoi giardini e l'atmosfera rilassata e accogliente della città sono solo alcune delle caratteristiche davvero uniche e speciali della città. La notte le strade nei pressi di Plaza del Charco e del Paseo Marítimo (Avenida de Colon) si riempiono di persone che approfittano degli incantevoli ristoranti e bar con terrazza sul mare e del clima che permette di cenare all'aperto quasi per tutto l'anno. A Puerto de la Cruz le strutture moderne convivono a fianco dei più antichi e pittoreschi quartieri risalenti alla antica città di pescatori dalla quale ha avuto origine la città attuale: San Telmo, la Casa de la Aduana, el Castillo de San Felipe e in generale tutto il quartiere della Ranilla. A lato del Lago Martiánez si trovano due spiagge di sabbia vulcanica, Playa Jardín e Playa Martiánez. Appena fuori dalla città si trovano il Giardino Botanico e il Parco Loro, una visita obbligatoria per gli amanti della natura. Il Parco Loro è un altro giardino tropicale con la più grande collezione di pappagalli al mondo, un delfinario, il pinguinario più grande al mondo, leoni marini e un gruppo di orche che affascinano i visitatori con la loro maestosità.

LA SCUOLA

La scuola Enforex / Don Quijote è situata nell'Edificio Bélgica, una costruzione in stile tradizionale delle Canarie; garantisce un'immersione totale nello spagnolo. Si trova nel cuore di Puerto de la Cruz, a due passi dal municipio, vicinissima alla spiaggia Martiánez, al Lago Martiánez e ad un bellissimo e popolare complesso commerciale. L'edificio scolastico dispone di 8 aule con una splendida luce naturale. Potrai frequentare le lezioni respirando l'aria frizzante del mare! La scuola dispone di aula multimediale e biblioteca.

TRASFERIMENTO AEROPORTO-ALLOGGIO

Tenerife "Norte" **95.--**
Tenerife "Sur" **210.--**

Arrivo presso l'alloggio tra le 09.00 e le 20.00

GIORNI FESTIVI

01.01/06.01/03.02/17.04/18.04/01.05/03.05/30.05/
15.07/15.08/12.10/01.11/06.12/08.12/25.12

I CORSI

Età minima: 18 anni
Livello: da principiante ad avanzato
Inizio corsi 2025: ogni lunedì
Corso & orario:
corso standard – 20 lezioni a settimana
LU-VE tra le 09.00 e le 19.00 mattino e/o pomeriggio
corso intensivo – 25 lezioni a settimana
LU-VE tra le 09.00 e le 19.00 mattino e/o pomeriggio
corso super intensivo – 30 lezioni a settimana
LU-VE tra le 09.00 e le 19.00 mattino e/o pomeriggio
Durata di ogni lezione: 55 minuti
Classe: massimo 8 studenti

Settimane di studio	20 lez.	25 lez.	30 lez.
2	480.--	560.--	700.--
3	720.--	840.--	1050.--
4	960.--	1120.--	1400.--
6	1380.--	1620.--	1980.--
8	1840.--	2160.--	2640.--
10	2300.--	2700.--	3300.--
12	2580.--	2940.--	3720.--
16	3440.--	3920.--	4960.--
20	4300.--	4900.--	6200.--
24	4320.--	5040.--	6240.--
32	5760.--	6720.--	8320.--

- Tassa di iscrizione **35.--**
- Materiale di studio, per ogni livello **45.--**

CORSO INTENSIVO e SUPER INTENSIVO

I corsi includono 5 workshops a settimana di cultura generale spagnola e conversazione.

Il corso super intensivo include anche 5 lezioni in piccoli gruppi di max. 4 persone a settimana.

ALLOGGIO

- **In famiglia**
camera singola con colazione a settimana **315.--**
mezza pensione a settimana **355.--**
mezza pensione, bagno privato a settimana **420.--**
camera doppia con colazione a settimana **275.--**
mezza pensione a settimana **315.--**
mezza pensione, bagno privato a settimana **380.--**

- Supplementi
dieta speciale a settimana **35.--**

- **In appartamento (18+)**
appartamenti di diverse tipologie da condividere con altri studenti della scuola

- camera singola a settimana **309.--**
- camera doppia a settimana **219.--**
- camera singola, bagno privato a settimana **379.--**
- camera doppia, bagno privato a settimana **299.--**

- **In residenza (18+)**
le diverse residenze si trovano vicino alla scuola

- camera singola con colazione a settimana **415.--**
- mezza pensione a settimana **455.--**
- mezza pensione, bagno privato a settimana **520.--**

- camera doppia con colazione a settimana **325.--**
- mezza pensione a settimana **365.--**
- mezza pensione, bagno privato a settimana **430.--**

ALTRI CORSI

- Corsi di preparazione agli esami D.E.L.E.
10 lezioni individuali per settimana in aggiunta al corso standard



- **Studenti**
20+5 lezioni per settimana in classe di max. 3 studenti + 5 lezioni individuali per settimana



LE TESTIMONIANZE

Caterina

18 anni, impiegata di commercio

10 settimane a Parigi

Ho frequentato un corso intensivo di 12 settimane, in quanto lo necessitavo per il mio lavoro in hotel. Sono stata davvero felice di aver fatto questa esperienza. Ho soggiornato presso una famiglia, una signora molto cordiale e socievole. Anche grazie a lei il mio francese è migliorato molto.

Giulia

20 anni, studentessa universitaria

8 settimane ad Antibes

Ho scelto Antibes visto che mia sorella aveva studiato lì e si era trovata bene. Gli insegnanti davvero ottimi e buona la residenza.

Federico

18 anni, studente liceo

3 settimane a Nizza

Ho scelto Nizza perché molto bella, turistica e sul mare. Il corso è stato interessante e proficuo. Ho abitato presso una famiglia ospitante, composta da marito e moglie in un grande appartamento non lontano dalla scuola.

Lionel

24 anni, studente

5 settimane a Barcellona

Ho deciso di partire per Barcellona per migliorare le mie conoscenze di spagnolo, per poter fare il master in un'università in Spagna. Il corso, l'alloggio è la vita a Barcellona mi sono piaciuti tantissimo!!



Gabriel

19 anni, studente

6 settimane a Lyon

Ho scelto Lyon, perché consigliato da amici. Lyon è davvero una bella città. Ho deciso per un corso super intensivo, visto che avevo poco tempo a disposizione. Ho soggiornato in un appartamento condiviso, per poter fare e mangiare quello che preferivo. E' andato tutto magnificamente bene. Consiglio Lyon come meta per il francese.

Ines

30 anni, impiegata di banca

2 settimane a Siviglia

Mi piace lo spagnolo e la Spagna. Ho voluto frequentare un corso di lezioni individuali a Siviglia ed è stato fantastico. La città è meravigliosa, la scuola pure. Ho alloggiato in hotel, visto che questo viaggio era anche una vacanza per me.

Virginia

27 anni, impiegata in un'assicurazione

3 settimane a Malaga

Ero già stata a Malaga alcuni giorni in vacanza. Ho quindi pensato di andarci di nuovo per un corso di lingua standard, così da abbinare l'utile al dilettevole. Malaga mi piace moltissimo, si mangia benissimo. La scuola è molto bella e i docenti davvero impegnati e simpatici. Ho voluto provare ad alloggiare presso una famiglia ospitante, per poter conoscere un po' gli usi e i costumi della zona e ne è valsa la pena.



WORLD STUDIES
SOGGIORNI LINGUISTICI

BELLINZONA, Svizzera

Via Convento 4a

☎ ++41 (0) 91 825 99 74

☎ ++41 (0) 79 846 05 11

info@worldstudies.ch

www.worldstudies.ch